

SKINTOP-SC

Material: Messing vernickelt
 Klemmeinsatz: PA
 Kontaktfedern: CuBe verzinkt
 Dichtung: CR/NBR
 O-Ring: NBR
 Zugentlastung: nach EN 62444, Ausf. A*
 Einsatztemperatur: -30°C bis 100°C
 Schutzart: IP 68 / IP 69

Material: brass, nickel-plated
 Clamping insert: PA (nylon)
 Contact flat links: CuBe tinned
 Sealing insert: CR/NBR
 O-ring: NBR
 Strain relief: acc. to EN 62444, version A*
 Temperature range: -30°C to 100°C
 Protection type: IP 68 / IP 69



Auf Anfrage
on request

159.00
159.20

* nur metrische Größen

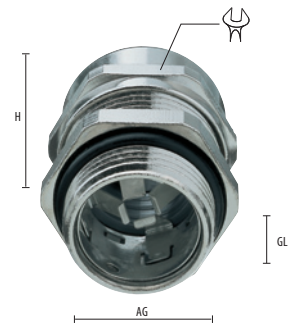
* only metric sizes

Weitere internationale Zulassungen vorhanden

Further international approvals available



Gewinde Entry Thread AG			H mm	Gew. kurz / Thread short		Gew. lang / Thread long	
				GL mm	HUGRO No.	GL mm	HUGRO No.
M 12 x 1,5	3,5 - 7	16	22	6,5	159.1507		
M 16 x 1,5	4,5 - 9	20	26	7	159.1709	12	159.1709.20
M 20 x 1,5	7 - 12,5	24	29	8	159.2012	12	159.2012.20
M 25 x 1,5	9 - 16,5	29	30	8	159.2516	12	159.2516.20
M 32 x 1,5	11 - 21	36	36	9	159.3221	15	159.3221.20
M 40 x 1,5	19 - 28	45	39	9	159.4028	15	159.4028.20
M 50 x 1,5	27 - 35	54	45	10	159.5035	15	159.5035.20
Pg 9	3 - 8	17	23	6	159.0908	12	159.0908.20
Pg 11	4 - 10	20	25	6	159.1110	12	159.1110.20
Pg 13,5	5 - 12	22	26	6,5	159.1312	12	159.1312.20
Pg 16	8 - 14	24	28	6,5	159.1614	12	159.1614.20
Pg 21	11 - 17,5	30	32	7	159.2118	12	159.2118.20
Pg 29	16 - 25	40	39	8	159.2925	15	159.2925.20
Pg 36	19 - 32	50	46	15	159.3632		



SKINTOP-Brush

Material: Messing vernickelt
 Klemmeinsatz: PA
 Kontaktbürste: Messing
 Dichtung: CR
 O-Ring: NBR
 Einsatztemperatur: -30°C bis 100°C
 Schutzart: IP 68 / IP 69

Material: brass, nickel-plated
 metal coated PA (nylon)
 Clamping insert: brass
 EMC-brush: brass
 Sealing insert: CR
 O-ring: NBR
 Temperature range: -30°C to 100°C
 Protection type: IP 68 / IP 69



Auf Anfrage
on request

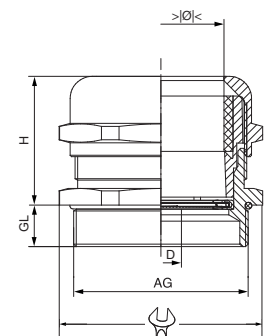
159.BK
159.BL

Weitere internationale Zulassungen vorhanden

Further international approvals available



Gewinde Entry Thread AG			H mm	D mm	GL mm	Gew. kurz / Thread short		Gew. lang / Thread long	
						GL mm	HUGRO No.	GL mm	HUGRO No.
M 20 x 1,5	7 - 13	24	27	6	8	159.2013.BK	12	159.2013.BL	
M 25 x 1,5	9 - 17	29	28	6	8	159.2517.BK	12	159.2517.BL	
M 32 x 1,5	11 - 21	36	33	8	9	159.3221.BK	15	159.3221.BL	
M 40 x 1,5	19 - 28	45	40	10	9	159.4028.BK	15	159.4028.BL	
M 50 x 1,5	27 - 35	54	42	14	10	159.5035.BK	15	159.5035.BL	
M 63 x 1,5	34 - 45	67	46	20	15	159.6345.BK			
M 63 x 1,5	44 - 55	75	54	25	15	159.6355.BK			
M 75 x 1,5	53 - 63	95	90	35	15	159.7463.BK			
M 75 x 1,5	58 - 68	95	90	35	15	159.7468.BK			
M 90 x 2	66 - 78	115	115	45	20	159.9A78.BK			
M 110 x 2	76 - 88	135	129	55	25	159.9R88.BK			
M 110 x 2	86 - 98	135	129	55	25	159.9R98.BK			



Eigenschaften:

- schneller, komfortabler Schirmkontakt
- niederohmige 360° Schirmkontaktierung

Characteristics:

- faster, easier screen contact
- low-resistance 360° screen contact